



**SOFTWARE ENGINEERING
ACADEMY**

| 賽訊科技研究院 |
SOFTEAC SDN BHD (601611-W)
288, Jalan Kundang 1, Taman Bukit Pasir,
83000 Batu Pahat, Johor.
Tel: 016-7428 456

Argosoft Pos Server Panduan



**SOFTWARE ENGINEERING
ACADEMY**

| 賽訊科技研究院 |
SOFTEAC SDN BHD (601611-W)
288, Jalan Kundang 1, Taman Bukit Pasir,
83000 Batu Pahat, Johor.
Tel: 016-7428 456

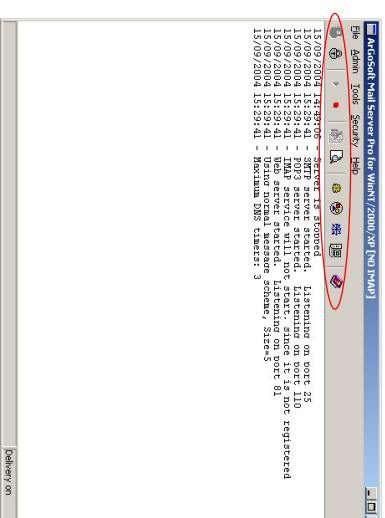
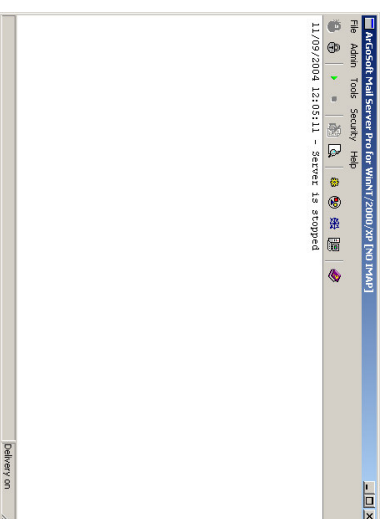
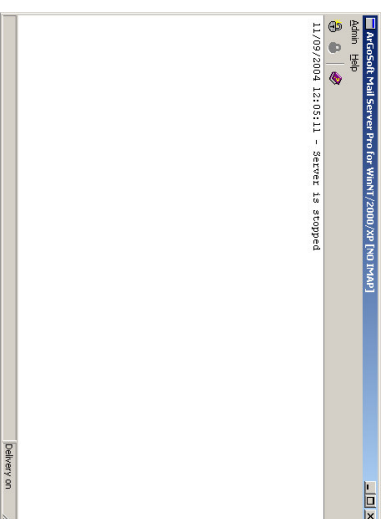
Isi

Mulai.....	3
Menguasai.....	5
Pilihan.....	7
Menentukan catatan	10
Menentukan Linkungan	11
Linkungan betul	12
Menentukan linkungan berganda	13
Menambahkan pemakai.....	14
Menentukan Keamanan.....	16
Outlook Express Konfigurasi.....	17
Menguji Pos Server.....	21



Mulai

Selepas melakukan, anda akan dapat melihat layar yang seperti di bawah:



Kancing yang teratur di atas ialah:

- masuk atau keluar dari administrasi mode
- bermula atau berhenti
- catatan
- ke luar pos kotak
- pilihan
- lingkungan administrasi
- interface jaringan
- server perpanjangan
- bantuan



Menguasai

File

- Start - bermula SMTP, POP3, Finger
- Stop - berhenti SMTP, POP3, Finger
- Suspend Delivery – menangguhkan penghantaran
- Exit - keluar

Admin

- Enter Administration Mode – masuk ke administrasi mode
- Exit Administration Mode – keluar dari administrasi mode
- Change Administrator Password – tukar kata pas

Tools

- View Log File – memperlihatkan catatan pada hari ini
- View Previous Logs – bermula Windows Explorer, memperlihatkan semua folder catatan
- View Outbox – membolehkan anda lihat pos yang ke luar
- Options – memperlihatkan kotak pilihan
- Configuration – memperlihatkan kotak server konfigurasi
- "Mailbag" Domains – membolehkan anda mendapat pos atau memindahkan pos ke server yang lain



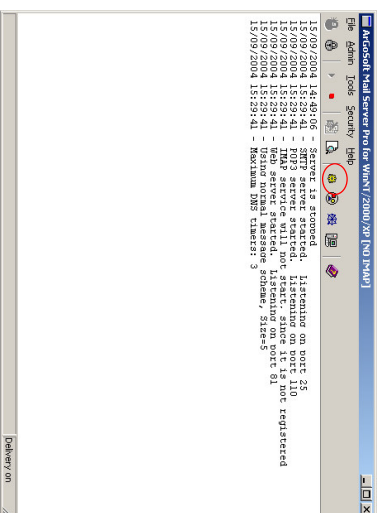
- Web Interface – memperlihatkan kotak konfigurasi bagi interface jaringan
- Mailing List Server – membolehkan anda masuk interface daftar alamat
- Server Extensions – membolehkan anda membuat konfigurasi bagi server perpanjangan
- Transfer Mail – membolehkan anda memindahkan pos melalui server candangan
- Domain Information – membolehkan anda cari informasi lingkungan
- Lookup – membolehkan anda cari sesuatu IP address

Security

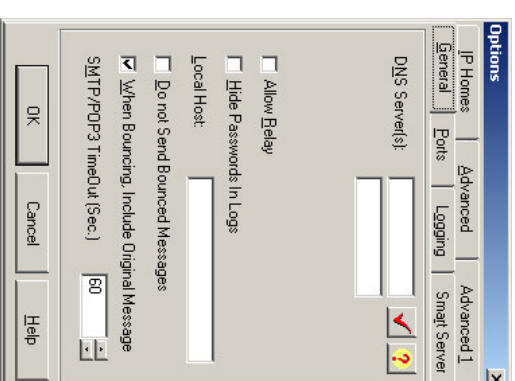
- SMTP Authentication – anda boleh menguasai pos penghantaran otorisasi konfigurasi
- Sender Rules – server akan menggunakan kuasa MAIL FROM SMTP untuk memeriksa alamat
- Filters – anda boleh menetapkan alamat IP dari hubungan yang percaya
- Banned IP Addresses – membolehkan anda menegaskan peraturan IP bagi "range" dan "mask"
- Trusted IP Addresses - anda boleh menetapkan alamat IP yang akan dapat hubungan server
- Disallowed IP Addresses - anda boleh menetapkan alamat IP yang tidak akan dapat hubungan server
- Trusted "Senders" - anda boleh menetapkan alamat pos yang akan dapat hubungan server
- MAPS – anda boleh pilih menggunakan atau tidak menggunakan saring MAPS
- ORDB – anda boleh pilih menggunakan atau tidak menggunakan saring ORDB



Pilihan



Menekan kancing yang dalam lingkaran merah, anda akan dapat melihat layar yang seperti di bawah:



DNS Server(s) – menerangkan DNS kepunyaan ISP anda

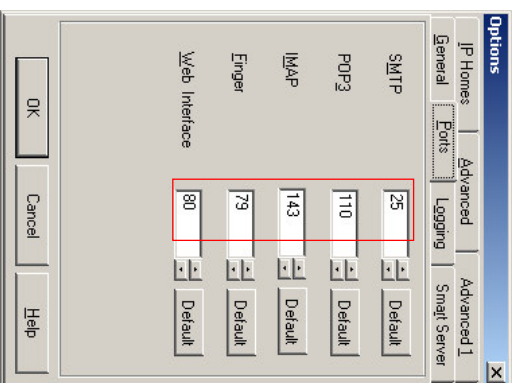
Allow Relay – membukakan fungsi Relay

Hide Passwords In Logs – menyimpankan kata pas dalam catatan

Local Host – menerangkan nama mesin lokal

Do not Send Bounced Messages – server tidak akan mencuba hantar pos yang dikembalikan

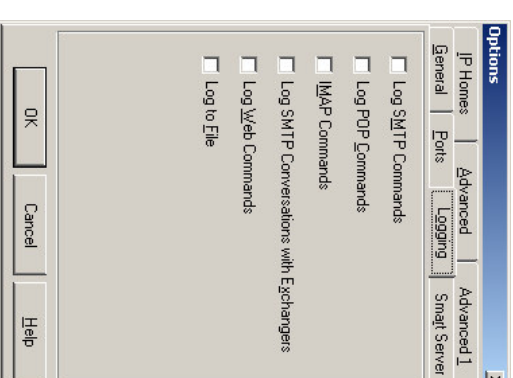
SMTP/POP3 Timeout – server akan menutup hubungan jika tidak ada aktiviti dalam masa yang ditetapkan



Anda tidak payah menukarkan nilai yang telah diisikan dalam lingkaran merah. Tetapi, jika komputer anda adalah Web server, anda mestilah menukarkan nilai web port jadi lain, biasanya boleh taruh 81 atau 8080.



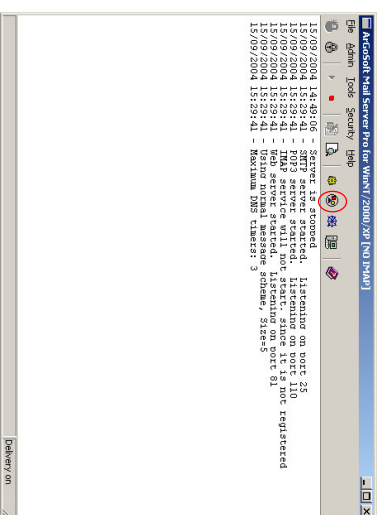
Mententukan catatan



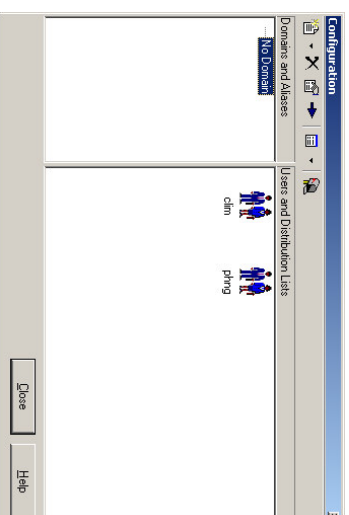
Anda boleh pilih merekodkan atau tidak merekodkan aktiviti pos server



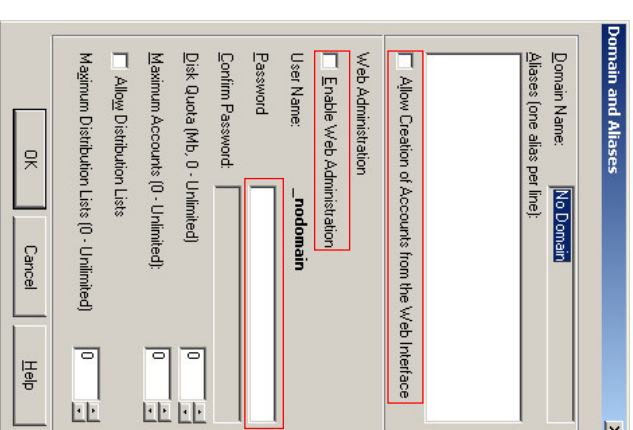
Menentukan Linkungan



Menekan kancing dalam lingkaran merah, anda akan dapat melihat layar yang seperti di bawah:



Di "No Domain", sila menekan kancing kanan mouse, pilih "Properties", anda akan dapat melihat layar yang seperti di bawah:



Linkungan betuli

Keterangan: Semua pos pemakai mestilah mempunyai alamat yang unik

Anda boleh pilih menggunakan atau tidak menggunakan interface jaringan untuk menambahkan pemakai baru

Anda boleh pilih menggunakan atau tidak menggunakan jaringan administrasi dan menentukan kata pas



Menentukan lingkungan berganda

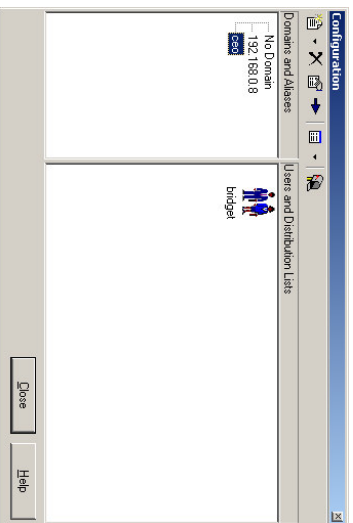
Di "No Domain", sila menekan kancing kanan mouse, pilih "New Domain", anda akan dapat melihat layar yang seperti di bawah:

Caranya adalah sama dengan lingkungan betul. Tetapi, ia boleh mengizinkan anda mempunyai pemakai nama yang sama kalau mereka dalam lingkungan yang beza.

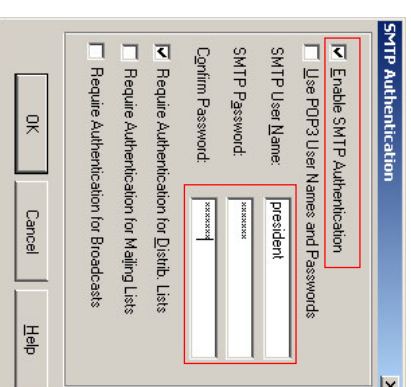


Menambahkan pemakai

Menekan kancing dalam lingkaran merah, anda akan dapat melihat layar yang seperti di bawah:



Mententukan Keamanan



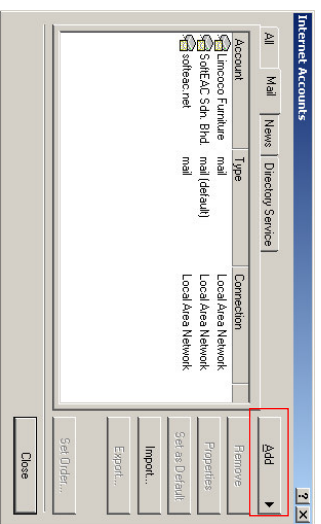
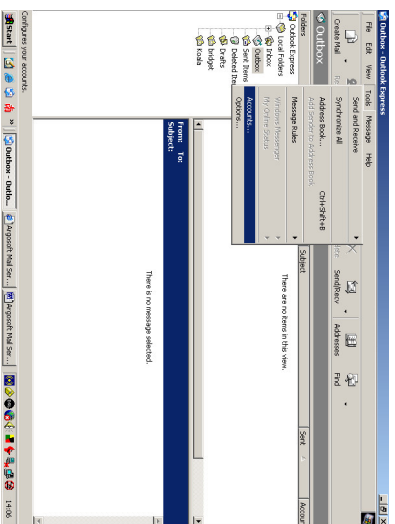
Mententukan pos penghantaran otorisasi:

Pemakai mestilah membuat konfigurasi dalam pos software punya "Pos Ke Luar Server" untuk meminta memeriksa identiti semasa menghantar pos. Begitu, boleh melindungi pos server anda dari penggunaan yang tak sah.

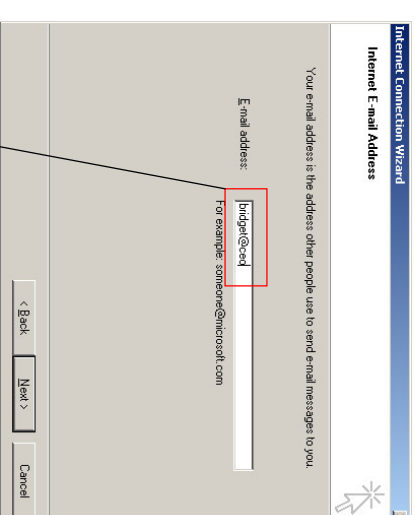
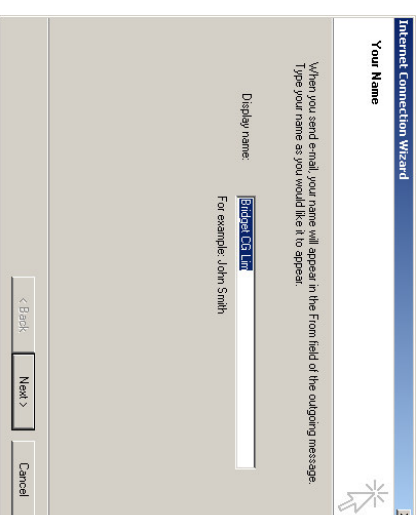


Outlook Express Konfigurasi

Pilih Tools -> Accounts



Menekan Add -> Mail, anda akan dapat melihat layar yang seperti di bawah:



Ini ialah nama pemakai yang ditambahkan dahulu



Internet Connection Wizard

Email Server Names

My incoming mail server is a server.

Incoming mail (POP3, IMAP or HTTP) server:

An SMTP server is the server that is used for your outgoing e-mail.

Outgoing mail (SMTP) server:

< Back Next > Cancel

Isikan anda punya "Nama Lingkungan"

Internet Connection Wizard

Internet Mail Logon

Type the account name and password your Internet service provider has given you.

Account name:

Password:

Remember password

Log on using Secure Password Authentication (SPA)

< Back Next > Cancel

Internet Connection Wizard

Congratulations

You have successfully entered all of the information required to set up your account.
To save these settings, click Finish.

< Back Finish Cancel

"Pos Ke Luar Server" Konfigurasi

Internet Connection Wizard

Pos Ke Luar Server

General Servers Connection Security Advanced

Server Information

My incoming mail server is a server.

Incoming mail (POP3):

Outgoing mail (SMTP):

Incoming Mail Server

Account name:

Password:

Log on using Secure Password Authentication

My server requires authentication

Settings...

OK Cancel Apply

Menekan "Settings", anda akan dapat melihat layar yang seperti di bawah:



